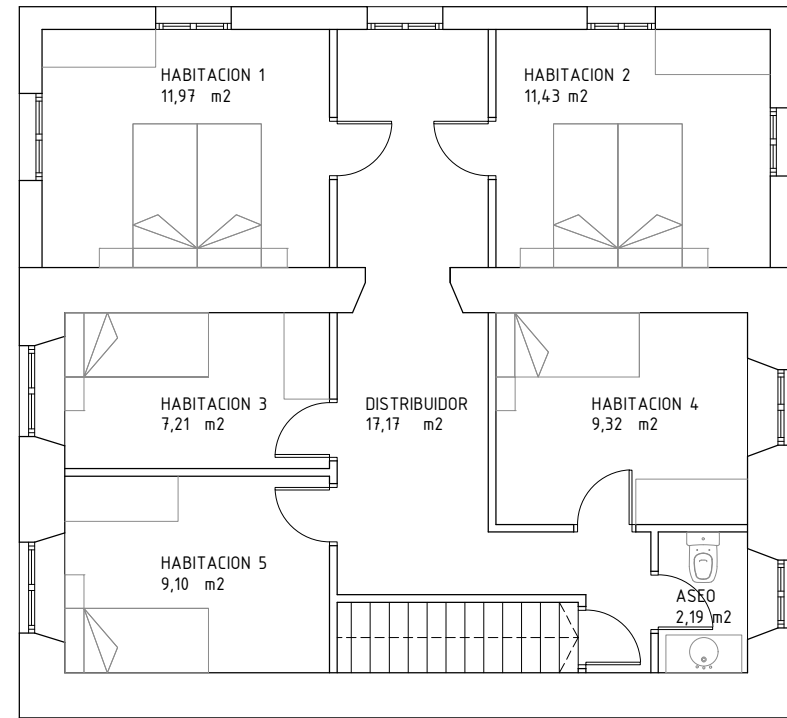


PLANTA BAJA



PLANTA ALTA

CUADRO SUPERFICIES

PLANTA BAJA		PLANTA PRIMERA		SUP. CONSTRUIDA	PLANTA BAJA	92,26 m ²
SUPERFICIE ÚTIL	ESCALERA	3,26 m ²	HABITACION 1		11,97 m ²	PLANTA PRIMERA
	SALON-COMEDOR	16,04 m ²	HABITACION 2	11,43 m ²		
	COCINA	9,42 m ²	HABITACION 3	7,21 m ²		
	ASEO	1,70 m ²	HABITACION 4	9,32 m ²		
	ALMACEN	1,70 m ²	HABITACION 5	9,10 m ²		
	HALL	6,85 m ²	DISTRIBUIDOR	17,17 m ²		
	TRASTERO	5,67 m ²	ASEO	2,19 m ²	TOTAL SUPERFICIE CONSTRUIDA	184,52 m ²
	PASILLO	3,26 m ²				
	GARAJE	19,18 m ²				
	TOTAL:	67,08 m ²	TOTAL:	68,39 m ²		
	TOTAL SUP. ÚTIL PLANTA BAJA	67,08 m ²				
TOTAL SUP. ÚTIL PLANTA PRIMERA		68,39 m ²				
TOTAL SUPERFICIE ÚTIL	135,47 m ²					